

Inspiron 3650

Quick Start Guide

Priručnik za brzi početak rada
Ghid de pornire rapidă
Priručnik za brzi start
Priručnik za hitri zagon



1 Connect the keyboard and mouse

Priključite tipkovnicu i miš
Conectați tastatura și mouse-ul
Povežite tastaturu i miša
Priključite tipkovnicu in miško

See the documentation that shipped with the keyboard and mouse.

Pogledajte dokumentaciju koja je isporučena s bežičnom tipkovnicom i mišem.

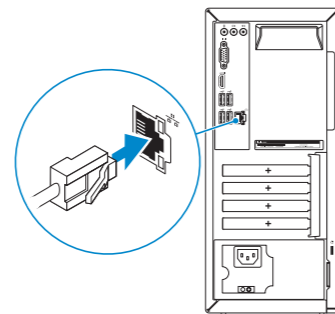
Consultați documentația expedită împreună cu tastatura și mouse-ul.

Pogledajte dokumentaciju koju ste dobili uz tastaturu i miša.

Glejte dokumentaciju, priloženo tipkovnici in miški.

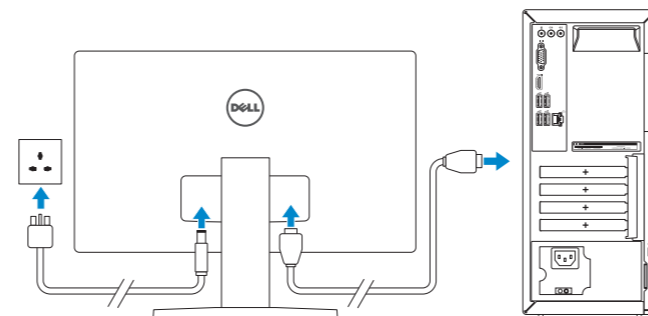
2 Connect the network cable—optional

Priključite mrežni kabel — opcionalno
Conectați cablul de rețea, opțional
Povežite mrežni kabl — opcionalo
Priključite omrežni kabel — dodatna možnost



3 Connect the display

Priključite zaslom
Conectați afișajul
Povežite displej
Priključite zaslom



NOTE: If you ordered your computer with a discrete graphics card, connect the display to the discrete graphics card.

NAPOMENA: Ako ste računalo naručili s diskrete grafičkom karticom, priključite zaslom na diskrete grafičku karticu.

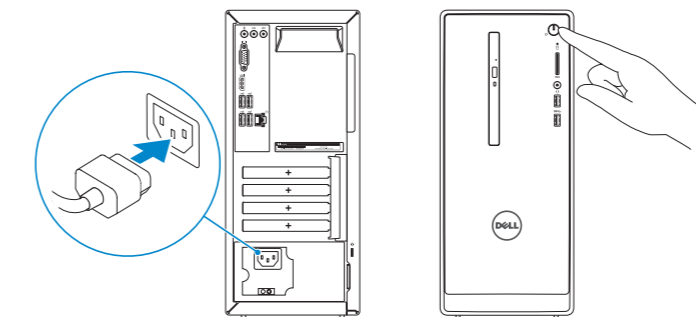
NOTĂ: Dacă ați comandat computerul cu o placă grafică separată, conectați afișajul la conectorul de pe placă grafică separată.

NAPOMENA: Ako ste poručili računar sa diskretnom grafičkom karticom, povežite ekran sa diskretnom grafičkom karticom.

OPOMBA: Če ste kupili računalnik z ločeno grafično kartico, zaslom priključite v priključek na ločeni grafični kartici.

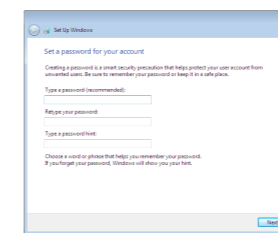
4 Connect the power cable and press the power button

Priključite kabel za napajanje i pritisnite gumb za uključivanje/isključivanje
Conectați cablul de alimentare și apăsați pe butonul de alimentare
Povežite kabl za napajanje i pritisnite dugme za napajanje
Priključite napajalni kabel in pritisnite gumb za vklop



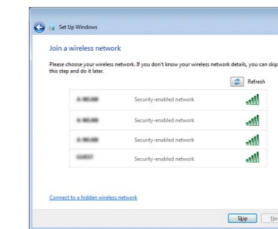
5 Finish Windows setup

Završite postavljanje Windowsa
Finalizați configurarea Windows
Završite instalaciju operativnog sistema Windows
Dokončajte nameštitev sistema Windows



Set up password for Windows

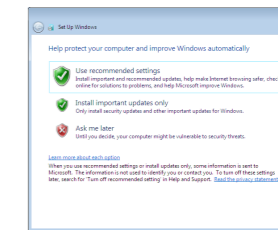
Postavite zaporku za Windows
Configurați o parolă pentru Windows
Podesite lozinku za Windows
Določite geslo za Windows



Connect to your network

Spojite se na vašu mrežu
Conectați-vă la rețea
Povežite sa svojom mrežom
Povežite računalnik z omrežjem

- NOTE:** If you are connecting to a secured wireless network, enter the password for the wireless network access when prompted.
- NAPOMENA:** Ako se povezujete na sigurnu bežičnu mrežu, upišite zaporku za pristup bežičnoj mreži kad se to zatraži.
- NOTĂ:** Dacă vă conectați la o rețea wireless securizată, introduceți parola pentru a accesa rețeaua wireless, atunci când vi se solicită.
- NAPOMENA:** Ako se povezivanje vrši na zaštićenu bežičnu mrežu, unesite lozinku za pristup bežičnoj mreži kada se to od vas zatraži.
- OPOMBA:** Če se povezujete v zaščiteno brezžično omrežje, ob pozivu vnesite geslo za dostop do brezžičnega omrežja.



Protect your computer

Zaštitite svoje računalo
Protejați-vă computerul
Zaštitite svoj računar
Zaščitite svoj računalnik

Product support and manuals

Podrška i priručnici za proizvod
Manuale și asistență pentru produse
Podrška i uputstva za proizvod
Podpora in navodila za izdelek

Contact Dell

Kontaktiranje tvrtke Dell | Contactați Dell
Kontaktirajte Dell | Stik z družbo Dell

Regulatory and safety

Pravne informacije i sigurnost
Reglementări și siguranță
Regulatorne i bezbednosne informacije
Zakonski predpisi in varnost

Regulatory model

Regulatorni model | Model de reglementare
Regulatorni model | Regulatorni model

Regulatory type

Regulatorna vrsta | Tip de reglementare
Regulatorni tip | Regulatorna vrsta

Computer model

Model računala | Modelul computerului
Model računara | Model računalnika

Dell.com/support

Dell.com/support/manuals

Dell.com/support/windows

Dell.com/contactdell

Dell.com/regulatory_compliance

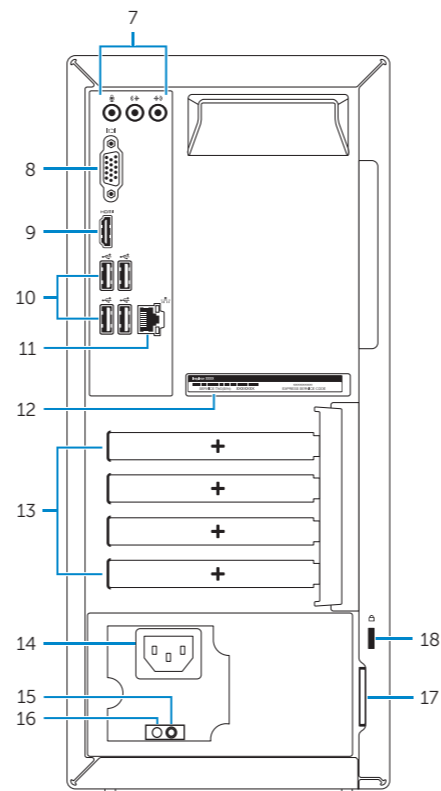
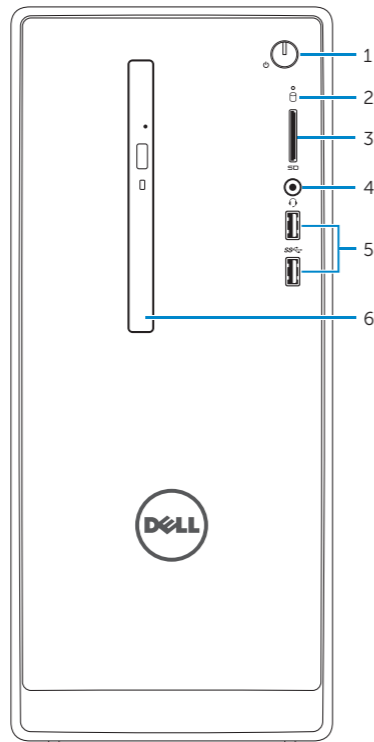
D19M

D19M002

Inspiron 3650

Features

Značajke | Caracteristici | Funccije | Funkcije



- Power button
- Hard-drive activity light
- Media-card reader
- Headset port
- USB 3.0 ports (2)
- Optical drive (optional)
- Audio ports (3)
- VGA port
- HDMI port

- Gumb za uključivanje/isključivanje
- Indikator aktivnosti tvrdog pogona
- Čitač medijske kartice
- Ulaz za slušalice
- USB 3.0 ulazi (2)
- Optički pogon (opcionalno)
- Audio ulazi (3)
- VGA ulaz
- HDMI ulaz
- USB 2.0 ulazi (4)

- Buton de alimentare
- Indicator luminos de activitate a hard diskului
- Cititor de cartele de stocare
- Port pentru cască
- Porturi USB 3.0 (2)
- Unitate optică (opțional)
- Porturi audio (3)
- Port VGA
- Port HDMI
- Porturi USB 2.0 (4)

- USB 2.0 ports (4)
- Network port
- Service Tag label
- Expansion-card slots
- Power port
- Power-supply diagnostic button
- Power-supply light
- Padlock rings
- Security-cable slot

- Ulaz za priključak mreže
- Naljepnica servisne oznake
- Utori za kartice proširenja
- Ulaz za napajanje
- Gumb za dijagnostiku električne energije
- Svjetlo za napajanje
- Obruči za lokot
- Utor za sigurnosni kabel

- Port de rețea
- Etichetă de service
- Sloturi pentru plăci de extensie
- Port de alimentare
- Buton de diagnosticare pentru sursa de alimentare
- Indicator luminos pentru sursa de alimentare
- Inele de blocare
- Slot pentru cablu de securitate

- Dugme za napajanje
- Svetlo za aktivnost čvrstog diska
- Čitač medijskih kartica
- Port za slušalice
- USB 3.0 portovi (2)
- Optička disk jedinica (opcija)
- Audio portovi (3)
- VGA port
- HDMI port
- USB 2.0 portovi (4)
- Mrežni port
- Servisna oznaka
- Slotovi za proširenje
- Port za napajanje
- Dugme za dijagnostiku napajanja
- Svetlo za napajanje
- Prstenovi za katanac
- Slot za zaštitni kabl

- Gumb za vklop/izklop
- Lučka dejavnosti trdega diska
- Bralnik predstavnostnih kartic
- Vrata za slušalke
- Vrata USB 3.0 (2)
- Optični pogon (dodatna možnost)
- Vrata za zvok (3)
- Vrata VGA
- Vrata HDMI
- Vrata USB 2.0 (4)
- Omrežna vrata
- Servisna oznaka
- Reži za razširitveni kartici
- Priključek za napajanje
- Diagnostični gumb za napajanje
- Lučka napajanja
- Obročki ključavnice
- Reža za varnostni kabl

For more information

Za više informacija | Pentru informații suplimentare

Za više informacija | Več informacij

To learn about the features and advanced options available on your computer, click **Start** → **All Programs** → **Dell Help Documentation**.

Kako biste saznali više o naprednim opcijama koje su dostupne na računalu, kliknite na **Start** → **Svi programi** → **Dokumentacija za pomoć za računalo Dell**.

Pentru a afla mai multe despre caracteristicile și opțiunile avansate disponibile pentru computerul dvs., faceți clic pe **Start** → **Toate programele** → **Documentație de ajutor Dell**.

Da biste saznali više o funkcijama i naprednim opcijama dostupnim na vašem računaru, kliknite na **Start** → **Svi programi** → **Dell Help Documentation**.

Če želite izvedeti već o lastnostih in naprednih možnostih, ki so na voljo na vašem računalniku, kliknite **Start** → **Vsi programi** → **Dokumentacija za pomoč Dell**.

